

MILÍ RODIČE,

pokud chcete svému synovi vyrobit na tábor kapsář, jsou následující informace určeny právě pro vás.

KTERAK KAPSÁŘ VYROBITI A K VĚTŠÍMU POŘÁDKU VE STANU SVÉHO SYNA PŘÍSPĚTI

Proč kapsář? Děti mívají ve stanu spoustu drobností, které se často někam zatoulají, zapadnou pod postel apod. Řešením tedy může být přivést si z domu kapsář, kam si drobnosti po dobu tábora budou ukládat, budou je mít po ruce a přitom uklizené.

Nabízíme vám 2 varianty kapsáře.

1. varianta je na bok postele, připevněná k podsadě.

Rozměry kapsáře by pak byly **160 cm x 20 cm**. (může být i kratší než 160 cm, ne však delší) Kapsář by přišel upevnit buď šňůrkami na tyče „áčka“ nebo rýsováčky k podsadě.

2. varianta je na zavěšení nad hlavu, do „áčka“ stanu.

Pokud by oba kluci měli takový kapsář, byl by rozměr každého **50cm x 50cm**, pokud byste věděli, s kým bude ve stanu a domluvili se, že bude nad hlavou kapsář jen jeden, jsou rozměry 50cm na výšku a 1 metr na délku (max., může být i menší).

Tento kapsář by přišel připevnit šňůrkami na tyčku, která by byla mezi tyčemi „áčka“.

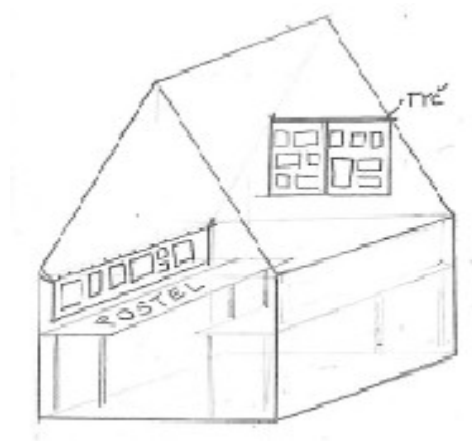
Velikost jednotlivých kapes necháme na vás, podle toho, čím svého syna vybavíte.

Nejspíš si tam bude ukládat lžičku, nožik, psací potřeby, stezku a vlčky, kartáček a pastu a další hygienické potřeby, knihu či časopis, uzlovačku, ...

Kapsáře prosím vyrábějte z pevnější látky.

Volné tvořivosti a výzdobě se meze nekladou :o)

Pro lepší představu přikládáme obrázek a foto jednoho kapsáře pro inspiraci:



nákres připevnění na mezi tyčky áčka
nákres připevnění na bok podsady

Jeden z modelů kapsáře:

